

Smartee™ 正雅



中国航天事业战略合作伙伴



Smartee™ 正雅隐形矫治 口腔正畸助手

www.smartee.cn

专业矫治器提供商

更精确 | 更高效 | 更专业



为什么选择 Smartee™ 隐形矫治

对于患者

- 全透明材质, 佩戴更美观;
- 对牙龈、舌体、粘膜无刺激及损伤, 感觉舒适;
- 可自行快速摘戴, 便于保持口腔卫生;
- 可预知矫治步骤及效果。

对于医师

- 满足患者对美观及舒适的要求;
- 可预知矫治步骤及效果;
- 无需粘贴托槽, 大大减轻了医生的工作强度;
- 减少复诊次数和时间;
- 对于正畸复发、不能按时复诊、牙周炎、口内存在修复体的患者特别适合。

对于诊所科室

- 开辟新的诊疗项目和特色服务;
- 吸引大量不愿意接受托槽矫治的患者;
- 增加诊疗收入且不需要额外投入;
- 可提升诊所科室技术含量。

常见问题

Q: Smartee™ 隐形矫治器用什么材料做成的?

A: 隐形矫治器采用德国进口的口腔专业高分子膜片制成,膜片以医疗级PETG为原材料,该材料对人体安全,符合FDA/BGA等标准要求,并通过国家级医疗器械检测所检测。

Q: Smartee™ 隐形矫治器的疗效怎样?

A: 口腔医生采用隐形正畸技术为患者矫治牙齿已经有许多年了。通过大量的临床试验表明,Smartee™ 隐形矫治完全可以达到预期的矫治目标。

Q: 隐形矫治患者每次复诊时,医生需要做什么?

A: 不论使用何种矫治技术,医生永远扮演着不可替代的角色,当使用Smartee™ 隐形矫治器的患者复诊时,医生需要做如下工作:

首先,与患者沟通确认其是否按时佩戴矫治器,需反复向患者强调戴用足够时间(每天至少20小时)对治疗的重要性;

其次,检查患者口内状况,包括附件是否完好,牙齿是否按照设

计计划发生相应移动等;

最后,在患者口内戴用下一序列矫治器,检查边缘是否密合,是否完全就位。

Q: 隐形矫治的支抗控制怎么样?

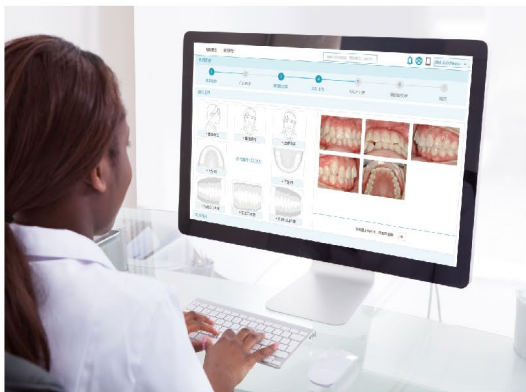
A: 传统固定矫治弓丝结扎入槽后,由于力的相互作用,可能出现支抗丧失,因此支抗控制是固定矫治的重中之重。Smartee™ 隐形矫治系统通过计算机精确设计单个牙齿移动并输出制作相应矫治器,可以做到根据需要实现牙齿移动,因此接近完美的实现支抗控制。

Q: Smartee™ 隐形矫治器工作原理是什么?

A: 将患者的牙齿模型通过三维扫描处理,转换成数字化牙模,用正畸软件辅助设计矫治步骤和最终矫治目标。再利用3D打印技术为每位患者定制一系列矫治器,患者每两周更换一副,直到矫治完成。矫治周期视牙列情况而定,一般6个月到24个月不等。

隐形矫治轻松三部曲

第1步



- 登陆case.smartee.cn, 通过“正雅正畸病例管理系统 3.0”上传患者资料。
 - 新增患者, 获取患者ID/病例号
 - 按要求上传患者资料
 - 提交计划需求
- 将患者口内扫描数据按要求上传, 或将全口硅橡胶印模、咬合记录快递至正雅。

第2步



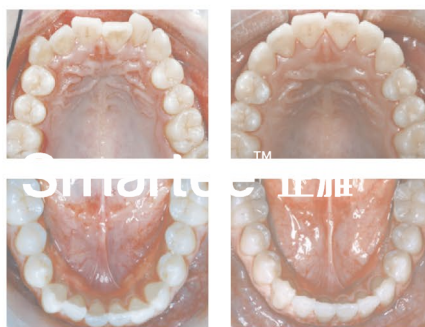
- 48h(工作日)内做出设计动画方案, 并通过“正雅正畸病例管理系统3.0”发出。
- 审核设计动画, 提出修改意见。
- 修改后设计动画由“正雅正畸病例管理系统”发出。

相关病例



矫治前

矫治后



矫治前

矫治后



矫治前

矫治后

第3步



- 符合临床设计医生要求后,确认设计动画。
- 六个工作日内寄出患者矫治器。

Smartee™ 隐形矫治适应症

轻中度牙列拥挤
牙列散在间隙
牙性反颌
种植/修复前间隙调整
牙列重度拥挤或双颌前突需拔除四颗前磨牙
中重度深覆颌
正畸后复发
牙周炎患者
正颌外科的术前术后矫治
舌侧矫治末期的精细调整



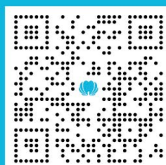
治前

矫治后

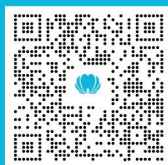


矫治前

矫治后



App二维码



官方微信公众号

联系我们了解更多

 400-600-5197
www.smartee.cn

上海正雅齿科科技股份有限公司

上海总部:中国(上海)自由贸易试验区祖冲之路2305号
122室二楼

电话:021-50798880

快速受理热线:15216790491

邮箱:case@smartee.cn

生产收货地址:浙江嘉兴市南湖区亚太路239号北区4层

上海正雅口腔门诊部

正雅隐形矫治中国中心

正雅隐形矫治临床示范基地

地址:中国(上海)自由贸易试验区祖冲之路2305号121室
电话:021-50792161